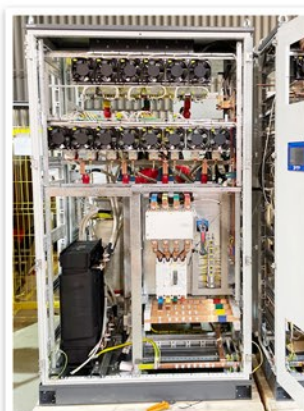




## ПРЕИМУЩЕСТВА:

- 95% комплектующих российского производства
- все электрические платы покрыты двойным слоем лака
- полностью цифровая система управления нижнего и верхнего уровня
- отдельные, взаимозаменяемые платы управления на выпрямитель, инвертор, статический переключатель
- тиристорное зарядно-выпрямительное устройство на 2 функции, - сетевой выпрямитель и зарядное устройство для АБ
- трансформаторный инвертор для гальванической развязки и синхронизации напряжений
- возможность использования с двигательной нагрузкой при прямом пуске и через частотный привод
- возможность работы от АБ напряжением =110В и =220В без средней точки (от сети оперативного тока)
- удобное обслуживание конденсаторов (с крыши) и вентиляторов (с фасада)
- цветная сенсорная 7" панель управления



## БАЗОВЫЙ ФУНКЦИОНАЛ СИСТЕМЫ

- обмен данными ModBus, МЭК 60870-5-104 (RS485, Ethernet)
- сенсорная ЖК панель 7"
- перегрузочная способность 110%/длительно, 125%/10 минут, 150%/1 минута
- гальваническая изоляция сети постоянного тока от выходной сети
- 4х полюсный статический переключатель во всех исполнениях

## ДОПОЛНИТЕЛЬНЫЕ ФУНКЦИИ

- изолирующий трансформатор для гальванической развязки входной сети от сети постоянного тока
- нестандартные перегрузочные характеристики «под проект»
- гальваническая изоляция байпасной цепи от выхода
- дополнительные измерительные приборы
- освещение шкафа
- распределительная панель на выходе
- сейсмостойкость 9 баллов

# СИСТЕМЫ И АГРЕГАТЫ БЕСПЕРЕБОЙНОГО ПИТАНИЯ ПЕРЕМЕННОГО ТОКА (СБП) серии PATRIOT

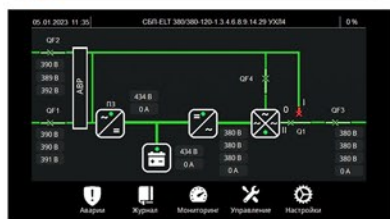


## ТЕХНИЧЕСКИЕ ХАРАКТЕРИСТИКИ

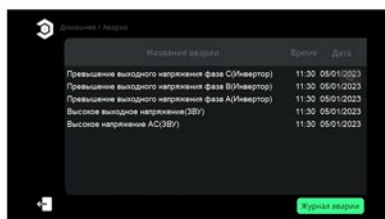
Номинальная мощность	5-450 кВА
Номинальное напряжение, В	1x220В, 3x380В
Количество фаз	1, 3
Допустимая перегрузка (стандартная)	110% длительно, 125% - 10 минут, 150% - 1 минута
Время переключения	до 5 мс при синхронизированных источниках, до 10 мс без синхронизации
Несимметричная нагрузка	до 100%
КПД	>93%
Система охлаждения	принудительная

## СЕНСОРНАЯ ПАНЕЛЬ ОПЕРАТОРА

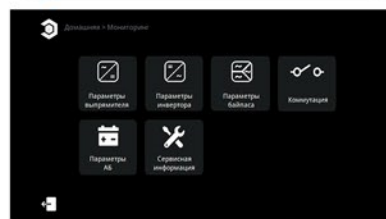
### Главный дисплей с активной мнемосхемой



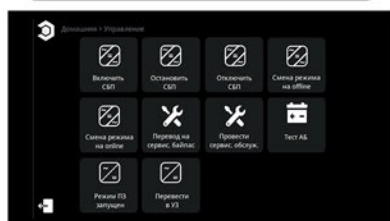
### Удобные инструменты для мониторинга



### Журнал аварий



### Перечень рабочих операций



### Помощник при переключениях



### Дисплей состояния дискретных входов

